



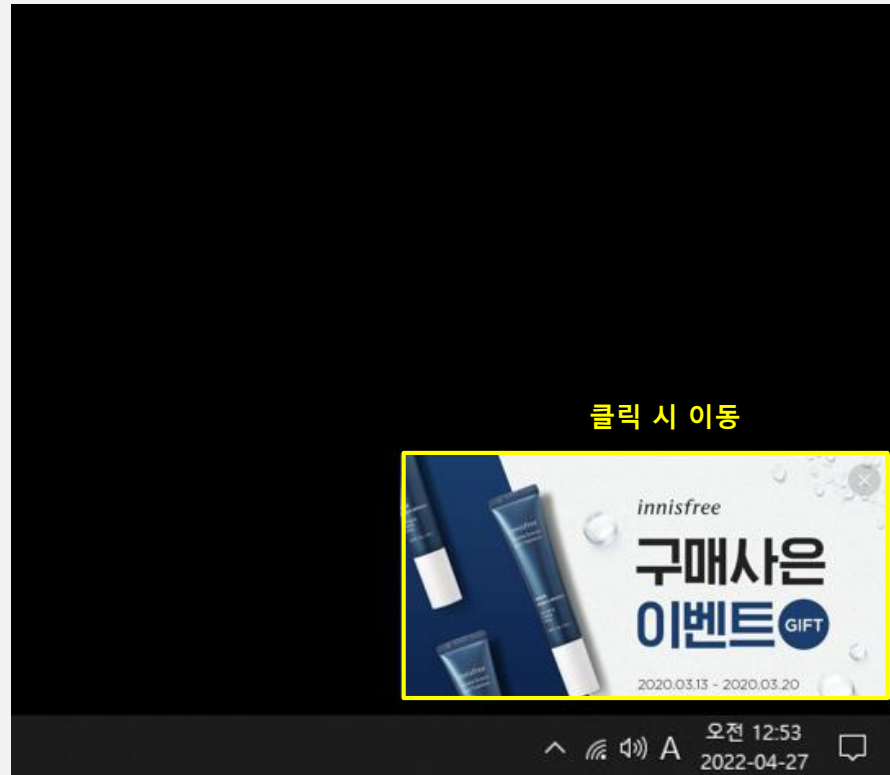
네이트온_토스트바 제작 가이드

아래의 가이드는 NATE의 모든 배너에 적용되는 사항입니다.

- NATE의 모든 광고 상품은 기본정책가이드를 따릅니다.
 - 기본정책가이드는 https://adguide.nate.com/html/process.php?process_id=2 에서 확인하실 수 있습니다.
- 세부 Creative 가이드

텍스트	특수 문자 사용 불가 시스템 서체 사용 불가	브랜드(광고주명) 노출 규정	제품을 활용한 광고의 경우 반드시 브랜드(광고주명)와 함께 노출되는 것을 원칙으로 합니다. 로고가 있는 광고주는 로고의 형태로 노출되어야 하며 무채색(회색)계열의 로고는 지양합니다.
테두리	제작가이드(PSD포함)에서 제공하는 테두리 외 별도의 프레임이나 테두리 금지, 외각 라운딩 금지	리치미디어 상품의 경품 노출 규정	로고가 없는 광고주는 "윤고딕"기준 최소11폰트 이상의 텍스트로 표기해야 합니다. 무채색(회색) 계열의 텍스트는 지양합니다.
	 라운드처리불가 별도프레임 사용 불가	배너 퀄리티 가이드	배너 제작 시 이미지 퀄리티는 아래와 같이 조정 부탁드립니다. Color가 많은 이미지는 jpg Quality High이상으로 저장 후 배너로 임포트 해주세요. Color가 적은 이미지는 GIF 256 Color로 저장 후 배너로 임포트 해주세요. (선명하지 못하거나, 깨진 이미지들은 게재 불가합니다.)
이미지	▶ 네이트 본문과 혼동의 여지가 있는 유사 이미지 사용 불가 1. 버튼 - 네이트 본문에서 주로 사용되는 버튼 형태 사용불가 2. 아이콘 - 네이트 본문에서 주로 사용되는 아이콘과 유사한 형태 사용불가 3. 체크박스,라디오버튼 사용불가 - 본문내용으로 혼동될 수 있음 ▶ 윈도우즈 시스템과 혼돈의 여지가 있는 유사 이미지 사용불가 윈도우 시스템 내 비주얼을 차용한 이미지 혹은 유사 이미지 사용 불가. ▶ 해당 광고 BI 노출 시 네이트 초기화면 상단 BI보다 크게 적용 금지 ▶ 지나치게 눈을 자극하는 과도한 비주얼,컬러 사용 불가.	사용불가 예시	

네이트온에 로그인 시, 화면 우측 하단에 알럿창 형태로 노출되는 주목도 높은 상품입니다.



네이트온에 로그인 시, 화면 우측 하단에 알럿창 형태로 노출되는 주목도 높은 상품입니다.

이미지 사이즈 600 X 304

용량 100kb 이하

포맷 GIF / JPG

이미지소재 guide 사진, 일러스트 이미지 외 Nate on의 Look&feel 에 저해가 되지 않는 간결하고 명확한 이미지 사용, Quality 및 Style 유지

1. 시각 거부감을 유발하는 이미지 사용 금지
2. 인물 노출 시 얼굴이 찢리는등 거부감을 유발하는 이미지 사용 금지

제작방법

- 정지컷 이미지로 제작합니다.
- '광고삽입' 레이어에 광고 이미지만 제작해서 넣어주셔야 합니다.

- PSD 내 '수정불가' 레이어는 프레임/닫기버튼을 포함하고 있으며 변경할 수 없습니다.
(그 외 배경컬러, 폰트 등의 제약없이 광고이미지는 닫기버튼이 인지될 수 있는 수준에서 자유롭게 작업이 가능합니다.)

기타

- 소재는 반드시 광고집행 5일(공휴일제외,라이브 당일 제외) 전 NATE Communications에 전달되어야 함
- 집행 전 소재 Confirm 필수 (Confirm 완료 시 집행 가능)

